

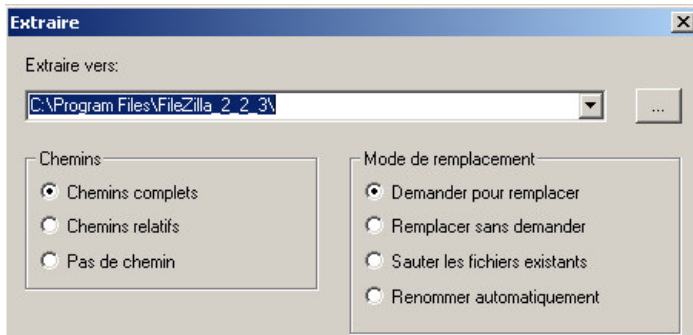
Maîtriser FileZilla en 5 minutes

PROSYSNET.COM -Contact : infoservices@arckenciels.com

SOMMAIRE

Lancer FileZilla et le mettre en français.....	Page 2
Comprendre l'interface de FileZilla.....	Page 3
Créer un raccourci de connexion et se connecter à un serveur FTP.....	Page 4
Transférer un fichier sur un serveur FTP.....	Page 5

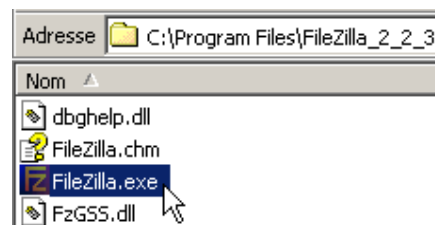
Lancer FileZilla et le mettre en français



Décompresser l'archive contenant FileZilla (avec 7-zip par exemple)

Dans le dossier décompressé, double-cliquer sur *FileZilla.exe*.

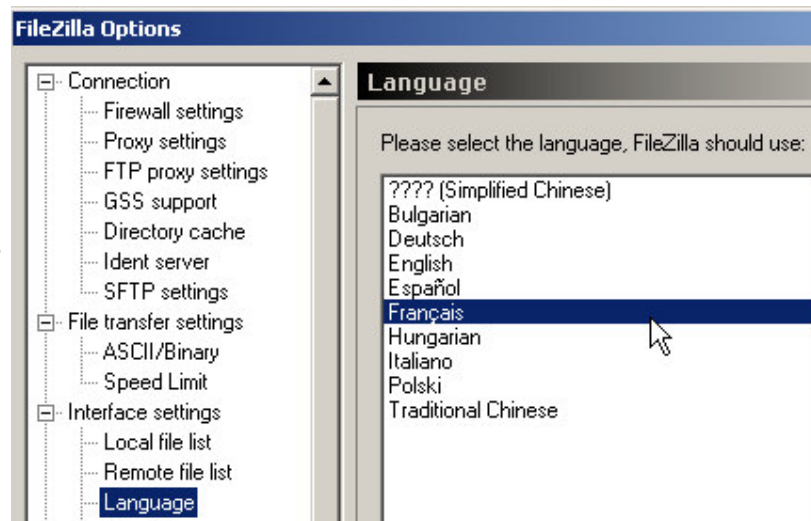
(vous pouvez bien sûr créer un raccourci)



Dans le menu *Edit*, sélectionner *Settings...*

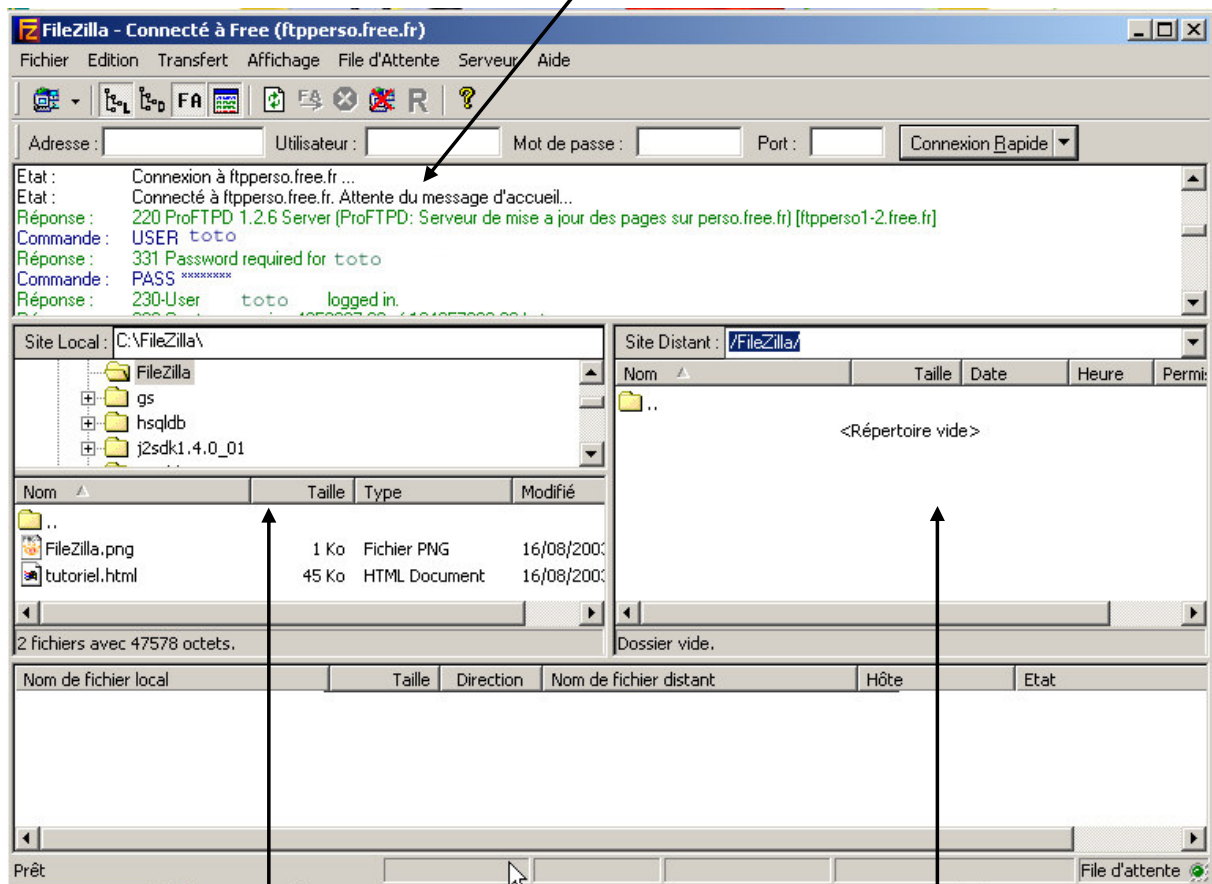
Dans la partie *Interface settings*, choisir *Language*.

À droite sélectionner *Français*.



Comprendre l'interface de FileZilla

Communication entre FileZilla (commandes) et le serveur FTP (réponses)

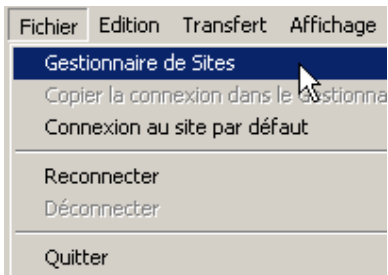


Cette partie correspond au(x) disque(s) présent(s) sur le micro-ordinateur.

Il s'agit de votre espace disponible sur le serveur de votre hébergeur

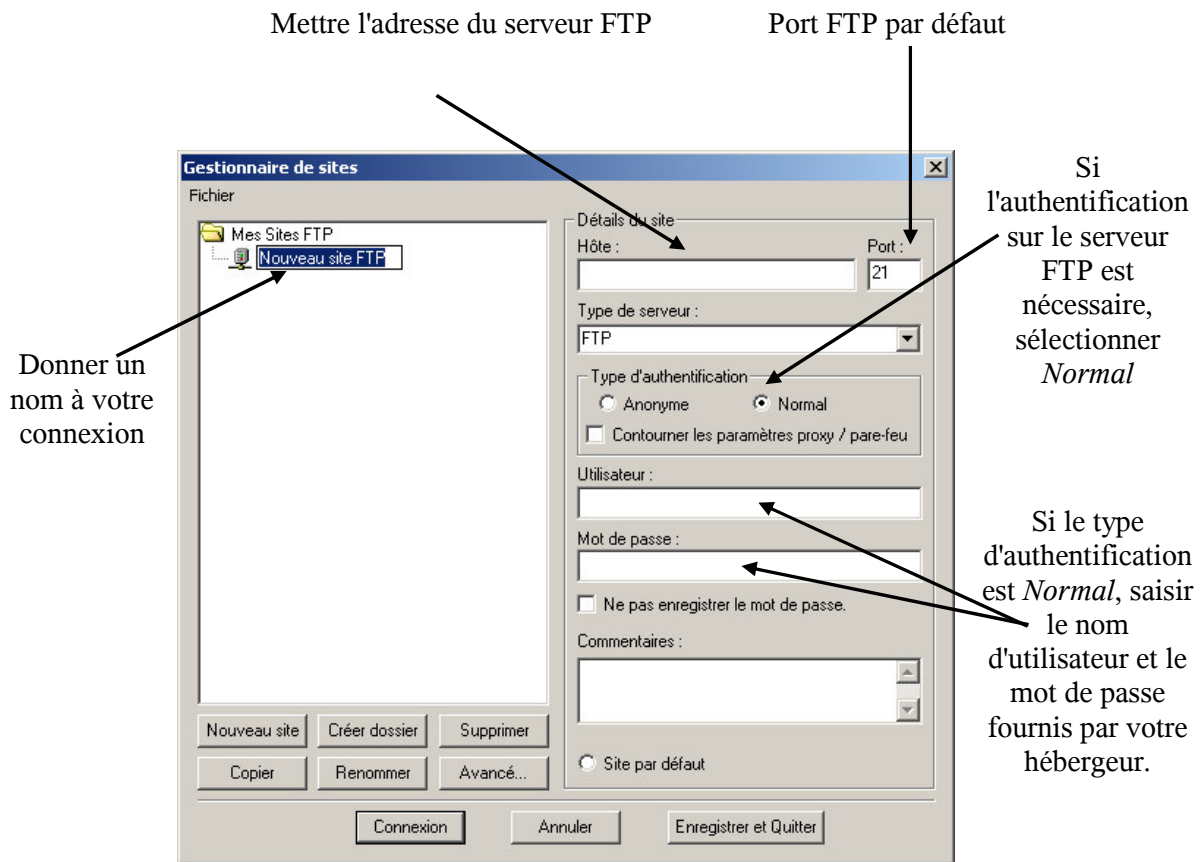
NB : Le symbole permet de remonter dans la hiérarchie des dossiers.

Créer un raccourci de connexion et se connecter à un serveur FTP




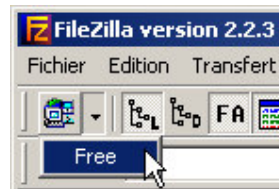
Dans le menu *Fichier*, choisir *Gestionnaire de Sites*

Dans la fenêtre suivante, cliquer sur le bouton *Nouveau site* (en bas à gauche). Prenons l'hypothèse d'une connexion au serveur FTP de Free.



Pour que la connexion soit prise en compte, cliquer sur *Enregistrer et Quitter*.

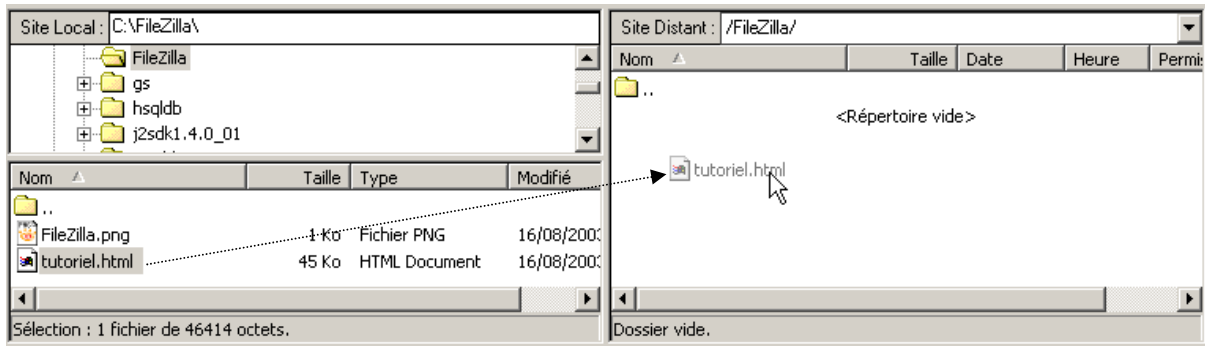
Pour se connecter au serveur FTP, cliquer la flèche à droite de l'icône  dans la barre d'outils, et choisir le nom de la connexion désirée.



Transférer un fichier sur un serveur FTP

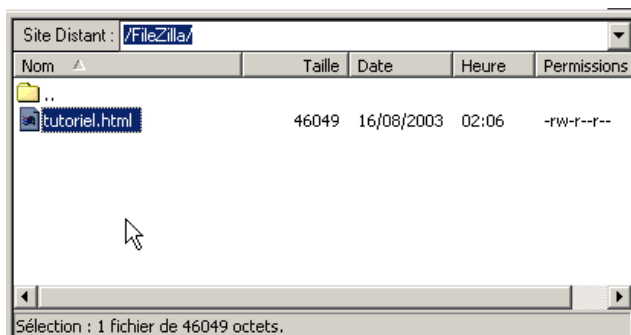
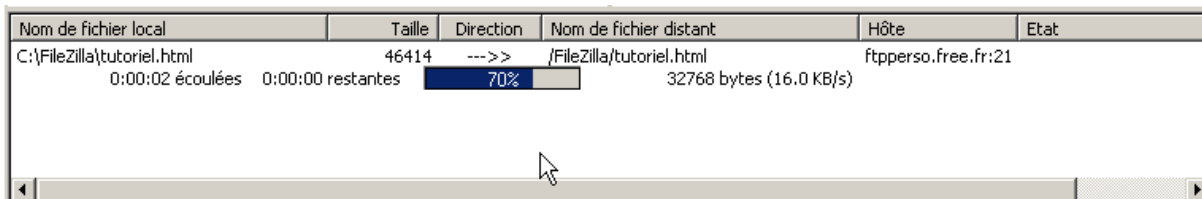
Après s'être connecté au serveur FTP, sélectionner dans la partie *Site Local*, un ou plusieurs fichiers (en maintenant la touche *Ctrl* enfoncée) à transférer.

Ensuite faire glisser le ou les fichiers vers la partie *Site Distant*.



NB : Comme sur votre disque dur, vous pouvez créer des répertoires sur le serveur pour organiser vos fichiers. Pour cela cliquer-droit dans la partie *Site Distant* et sélectionner *Créer un répertoire*. Le ou les fichiers transférés seront ajoutés au répertoire ouvert.

L'avancement du transfert du fichier apparaît tout en bas de la fenêtre



Lorsque le fichier est transféré, il est visible dans la partie *Site Distant*